

4-8  
Jahre

# SPIELWELT FEUERWEHR



**Interaktive Spielwelt mit großer Feuerwache  
Für einen Spieler von 4-8 Jahren**

Konzept/Text: Jens Merkl

Illustration: Torsten Wolber

Design: DE Ravensburger, ideo, Serviceplan, factor product, Peter Becker, Dynamo Ltd, KniffDesign (Spielanleitung)

Fotos: Becker Studios - Soundproduktion: www.novosonic.com - Redaktion: Andrea Soprek  
Ravensburger® Spiele Nr. 00 760-8

## Erlebe aufregende Einsätze mit der interaktiven Feuerwache!

**Alarm! Alarm! Ein Feuer ist ausgebrochen! Alle Mann ins Feuerwehrauto – wir rücken aus. Ein Glück, dass du da bist! Fahre mit den Feuerwehrleuten zum Einsatz und hilf ihnen den Brand zu löschen. Oder sieh dich gründlich in deiner interaktiven Feuerwehr um und tauche ein in eine actionreiche Welt voller Sounds, Spielen und spannendem Wissen. Du erfährst alles über den Alltag bei der Feuerwehr, Brandprävention und das richtige Verhalten im Brandfall.**

**Da kommt auch schon der nächste Notruf herein: Ein Keller muss ausgepumpt werden! Hilfst du mit? Der Fantasie und dem Spiel-Spaß sind keine Grenzen gesetzt.**



Liebe Eltern,  
die „Spielwelt Feuerwehr“ funktioniert nur mit dem original Ravensburger tiptoi-Stift. Der Stift spielt Geräusche, vermittelt interessantes Wissen und stellt spannende Aufgaben.

Vor dem ersten Spiel laden Sie bitte die Audiodatei für die „Spielwelt Feuerwehr“ auf den Stift. Eine ausführliche Anleitung, wie eine Audiodatei auf den Stift geladen wird, liegt dem tiptoi-Stift bei. Im Folgenden deshalb nur die Kurzfassung:

Um eine Audiodatei auf den Stift zu laden, benötigen Sie das Programm „tiptoi® Manager“. Schließen Sie den tiptoi-Stift mit dem Verbindungskabel an Ihren Computer an. Sie finden ein Verzeichnis „tiptoi“ nun unter Computer (bzw. Arbeitsplatz) oder direkt auf Ihrem Schreibtisch (falls Sie Mac OS X verwenden). Darin finden Sie die Installationsdateien für den „tiptoi® Manager“.

Falls nicht bereits geschehen, installieren Sie bitte den „tiptoi® Manager“ auf Ihrem Computer. Starten Sie anschließend den „tiptoi® Manager“. Laden Sie dort die Audiodatei für die „Spielwelt Feuerwehr“ über den Menüpunkt „Produkte“ auf Ihren tiptoi-Stift.

Das audiodigitale Lernsystem

tiptoi®  
macht Wissen lebendig



# Inhalt

1 Spielfigur Einsatzleiter

1 Spielfigur Feuerwehrmann mit Schlauch, mit Standfuß

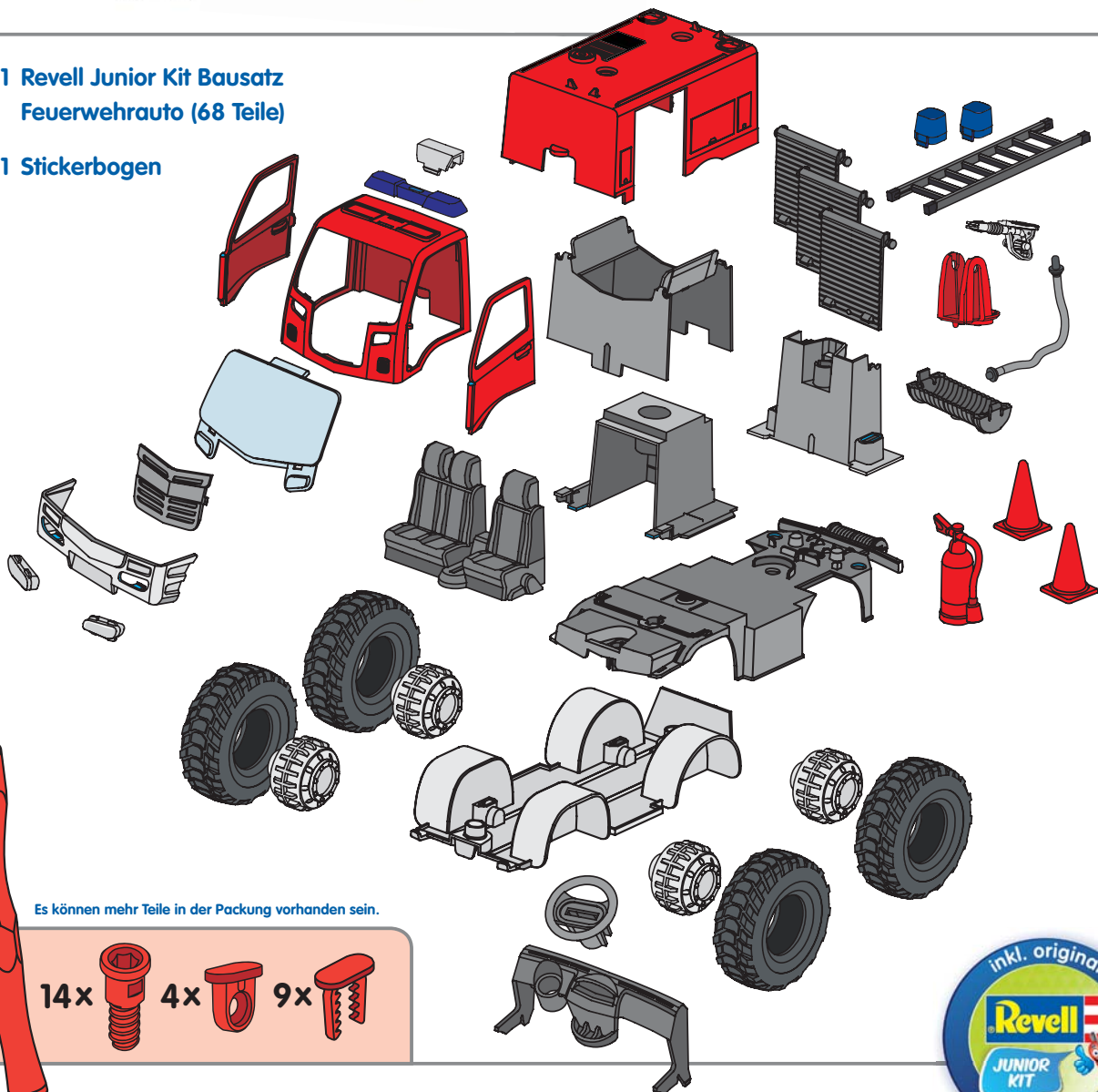
1 Spielfigur Feuerwehrmann mit Axt, mit Standfuß



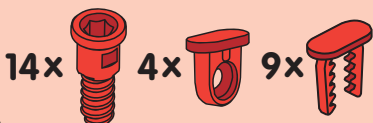
- 1 1 Feuerwache (15 Teile)
- 2 1 Wohnhaus (5 Teile)
- 3 1 Sofa (3 Teile)
- 4 1 Stuhl (2 Teile)
- 5 1 Tafel Telefon
- 6 3 Flammen
- 7 1 Ölspur-Schild, mit Standfuß
- 8 1 Chip Ölspur
- 9 1 Steuerungsleiste

1 Revell Junior Kit Bausatz  
Feuerwehrauto (68 Teile)

1 Stickerbogen

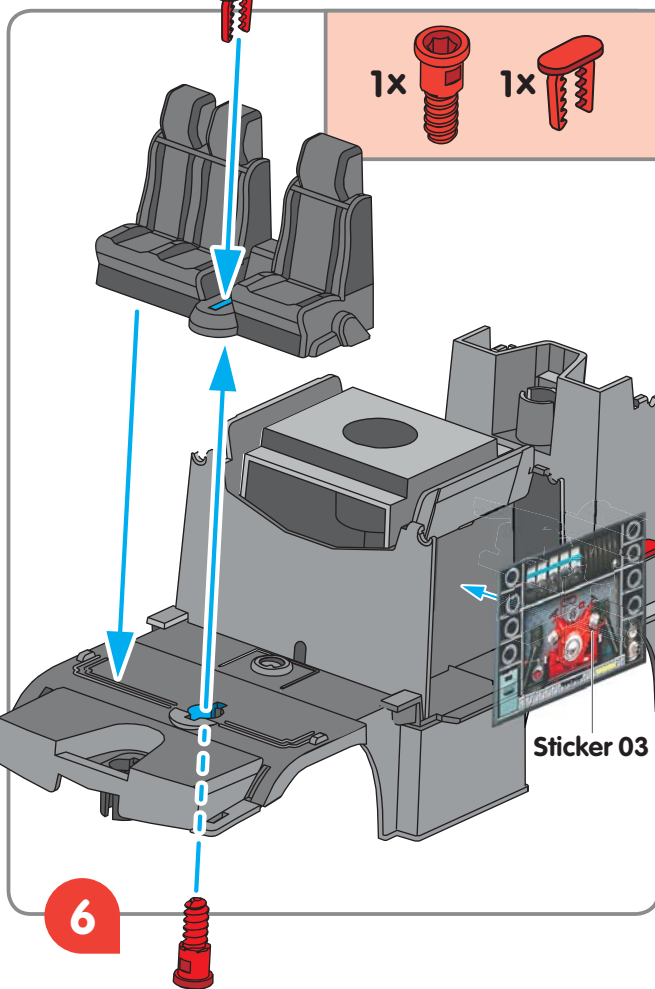
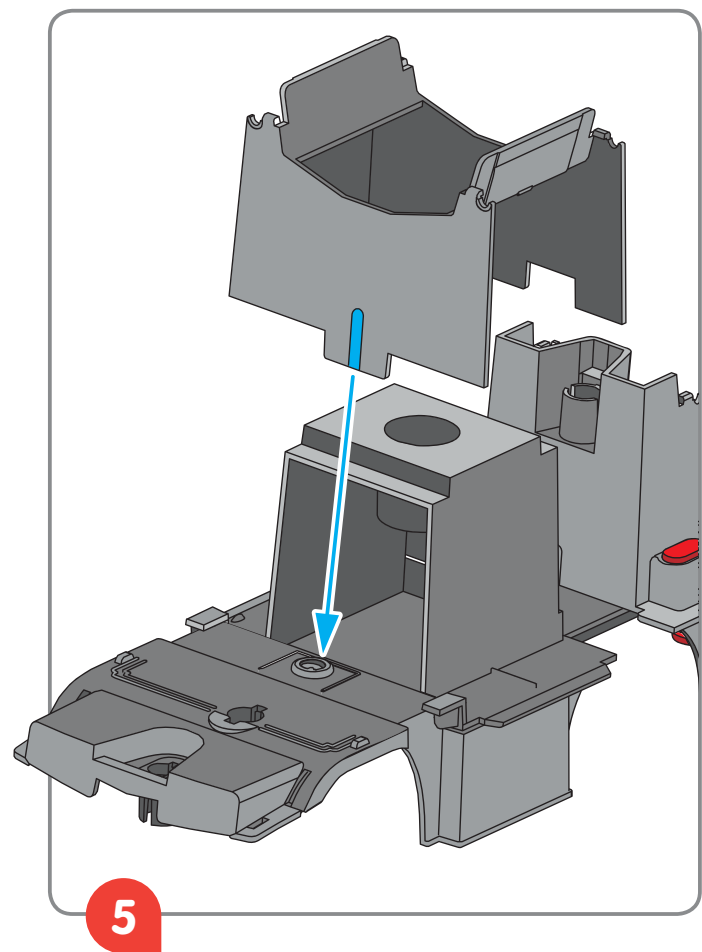
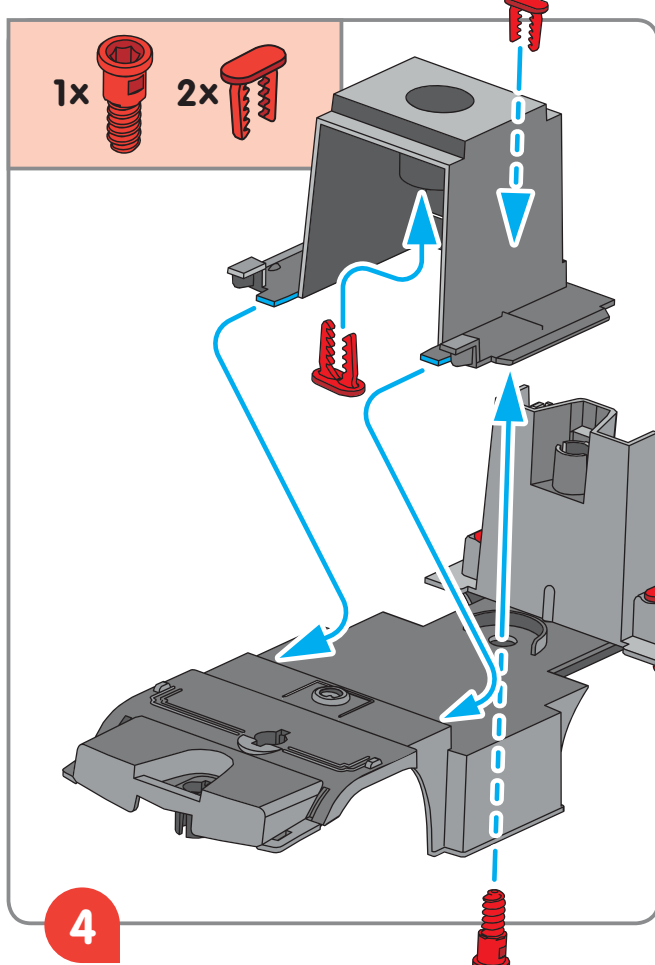
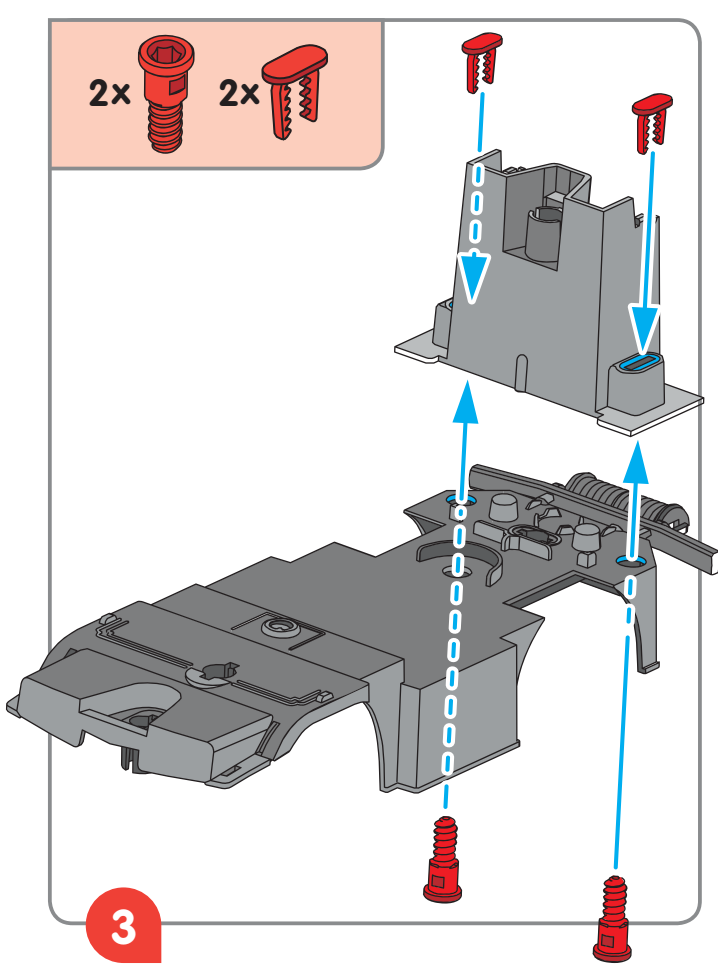


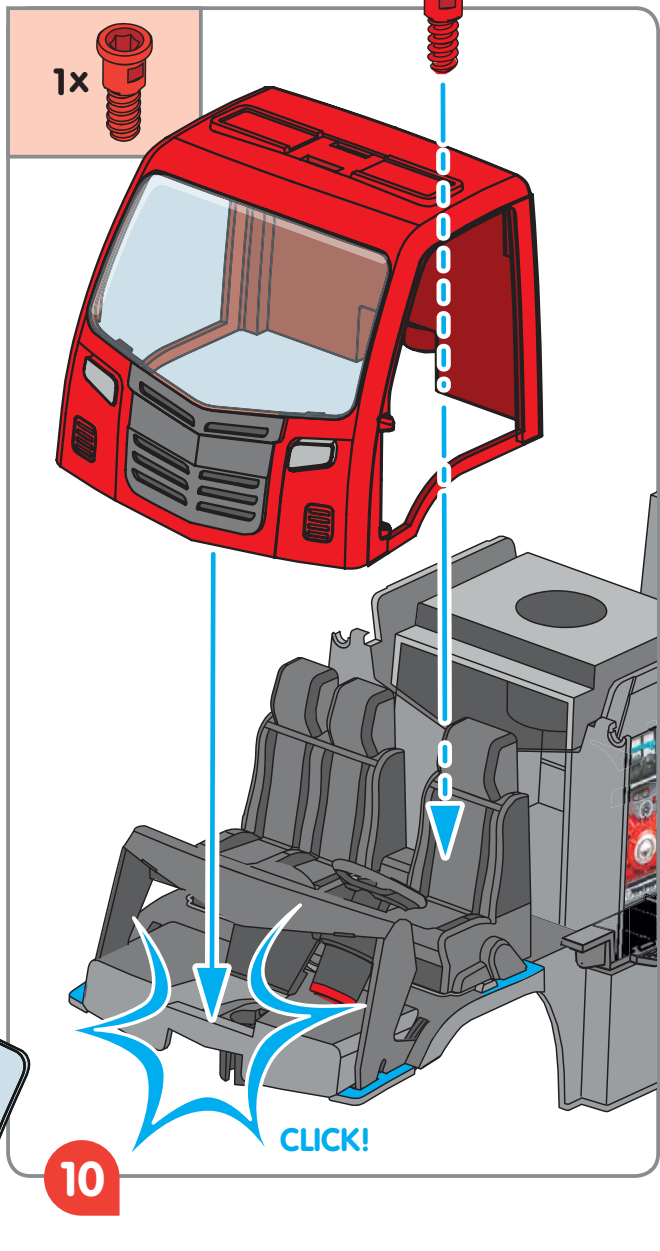
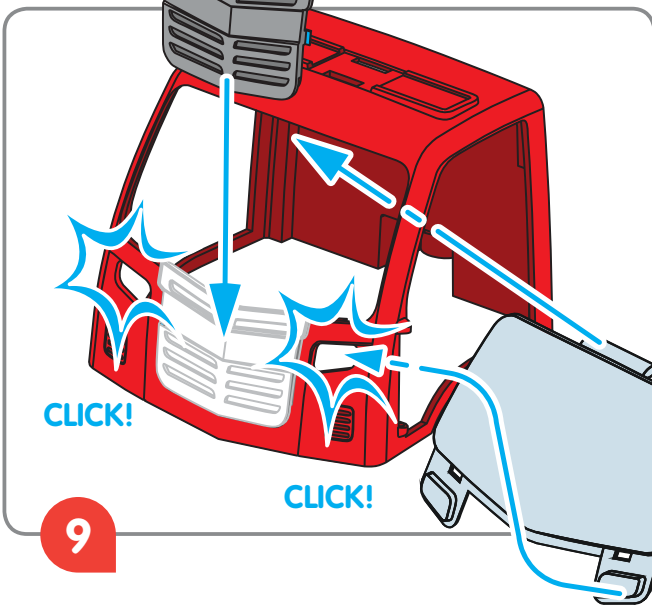
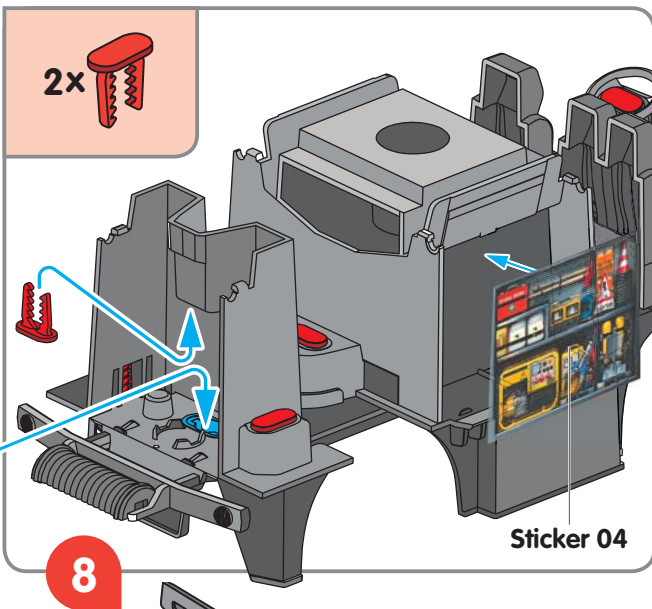
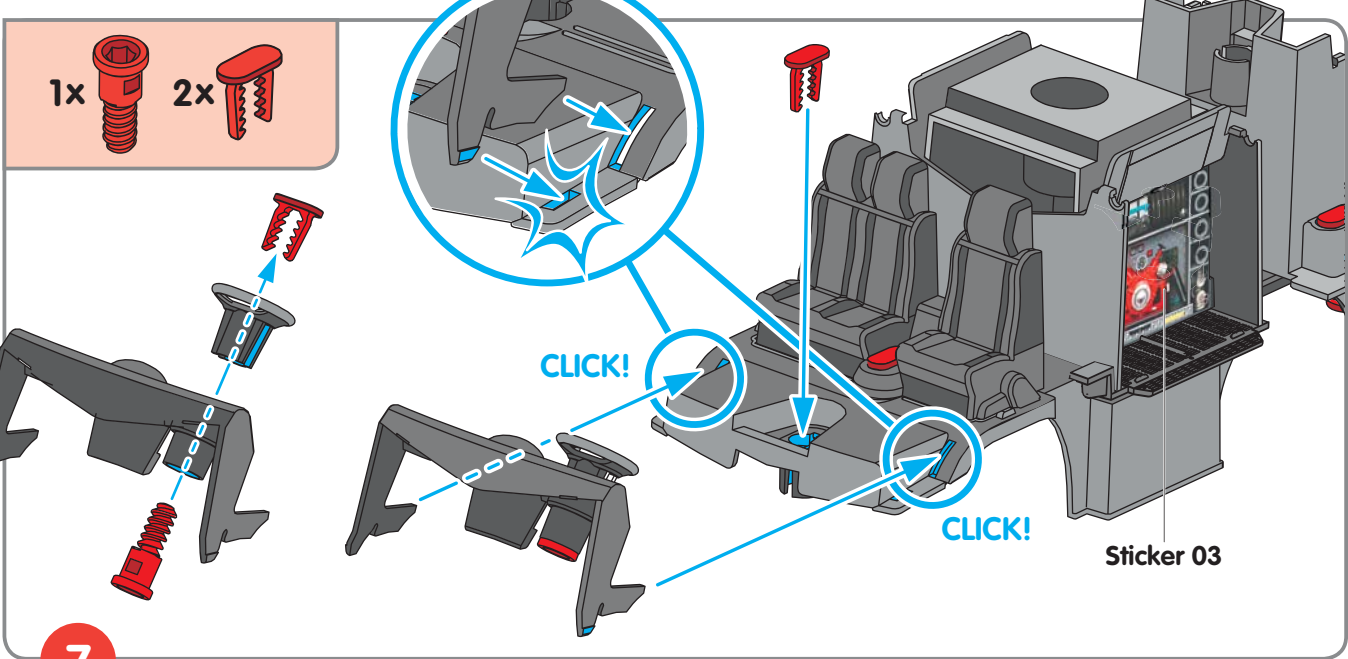
Es können mehr Teile in der Packung vorhanden sein.

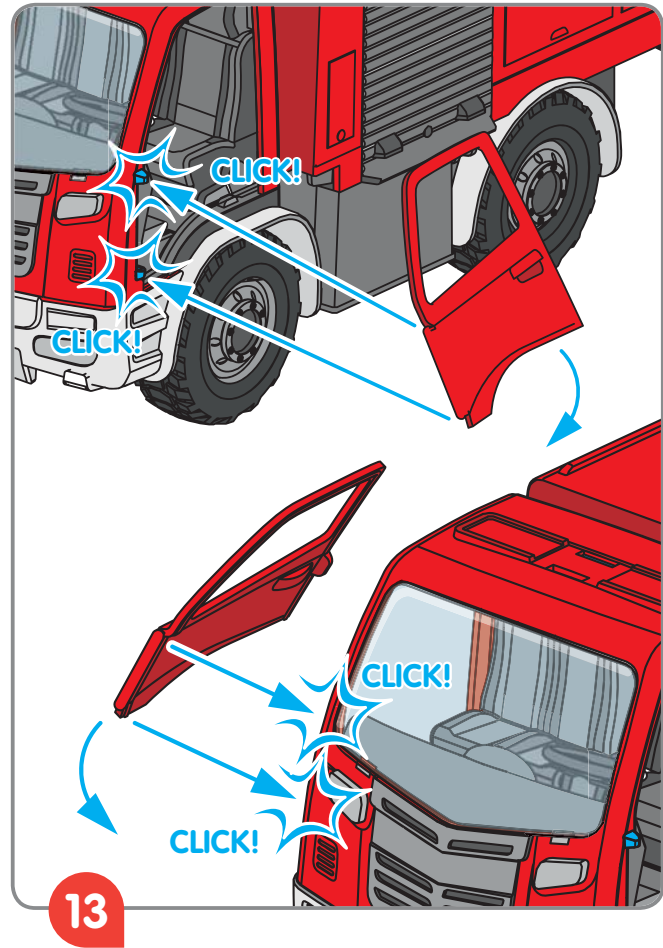
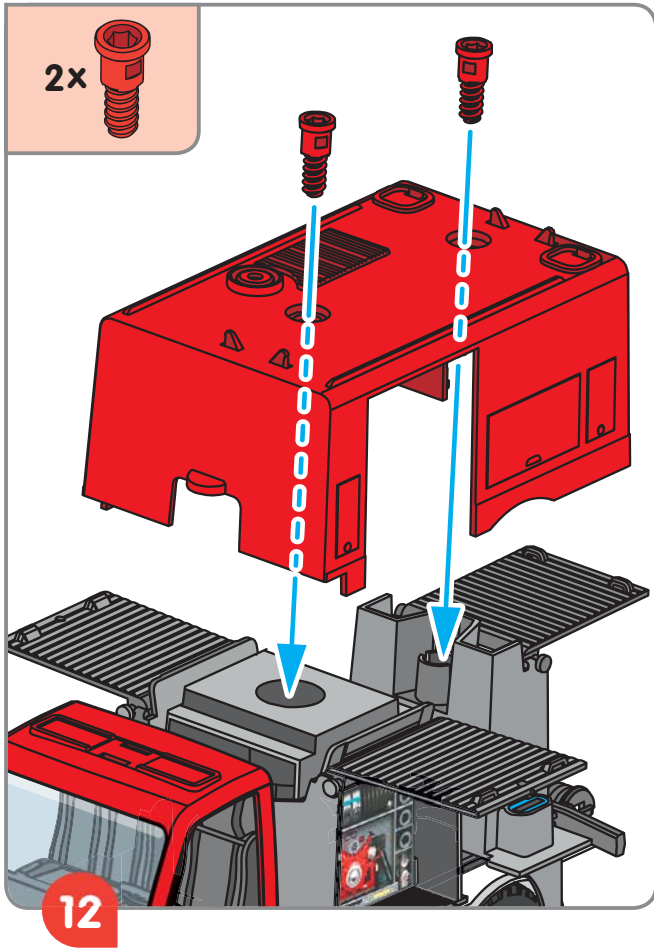
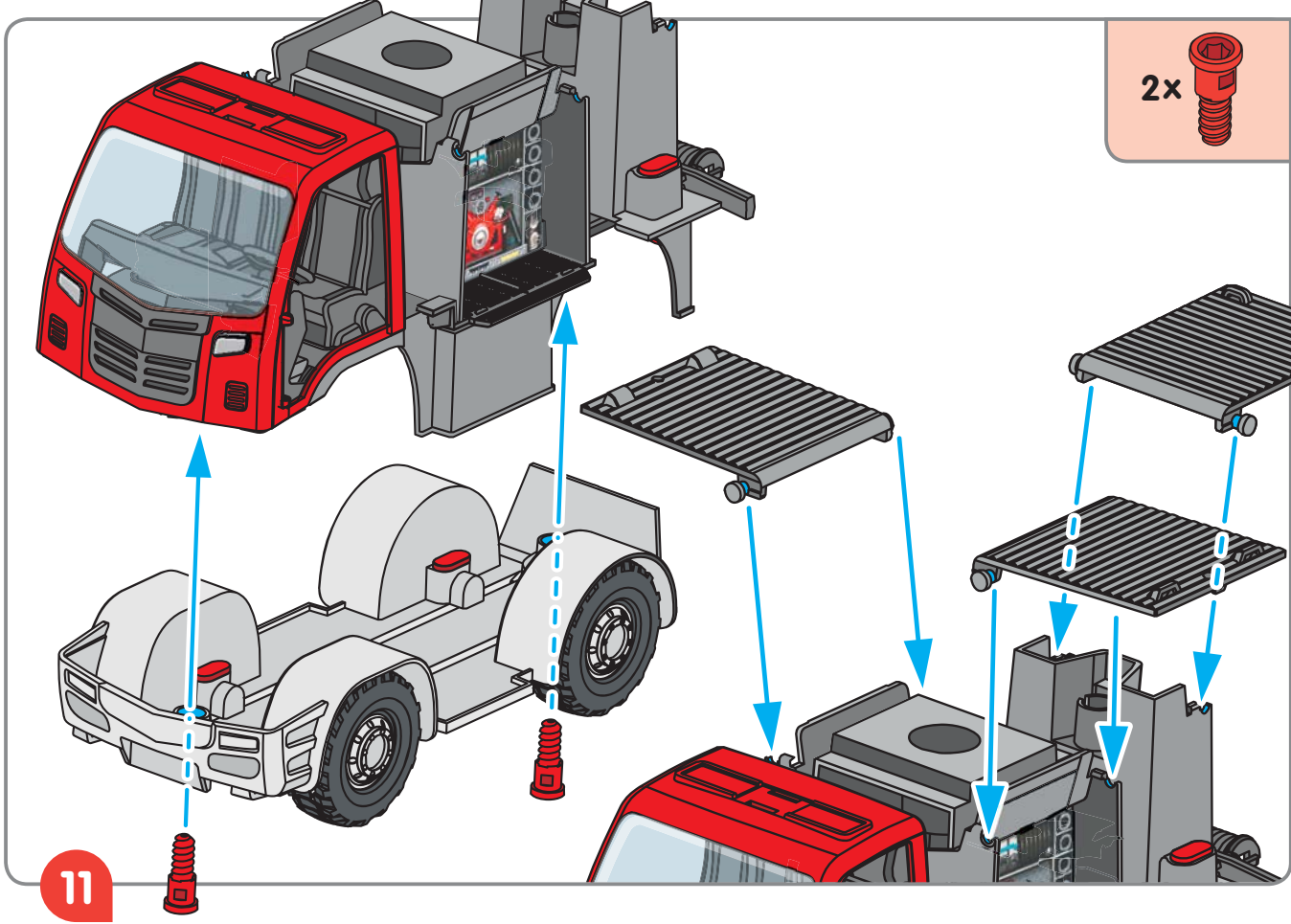






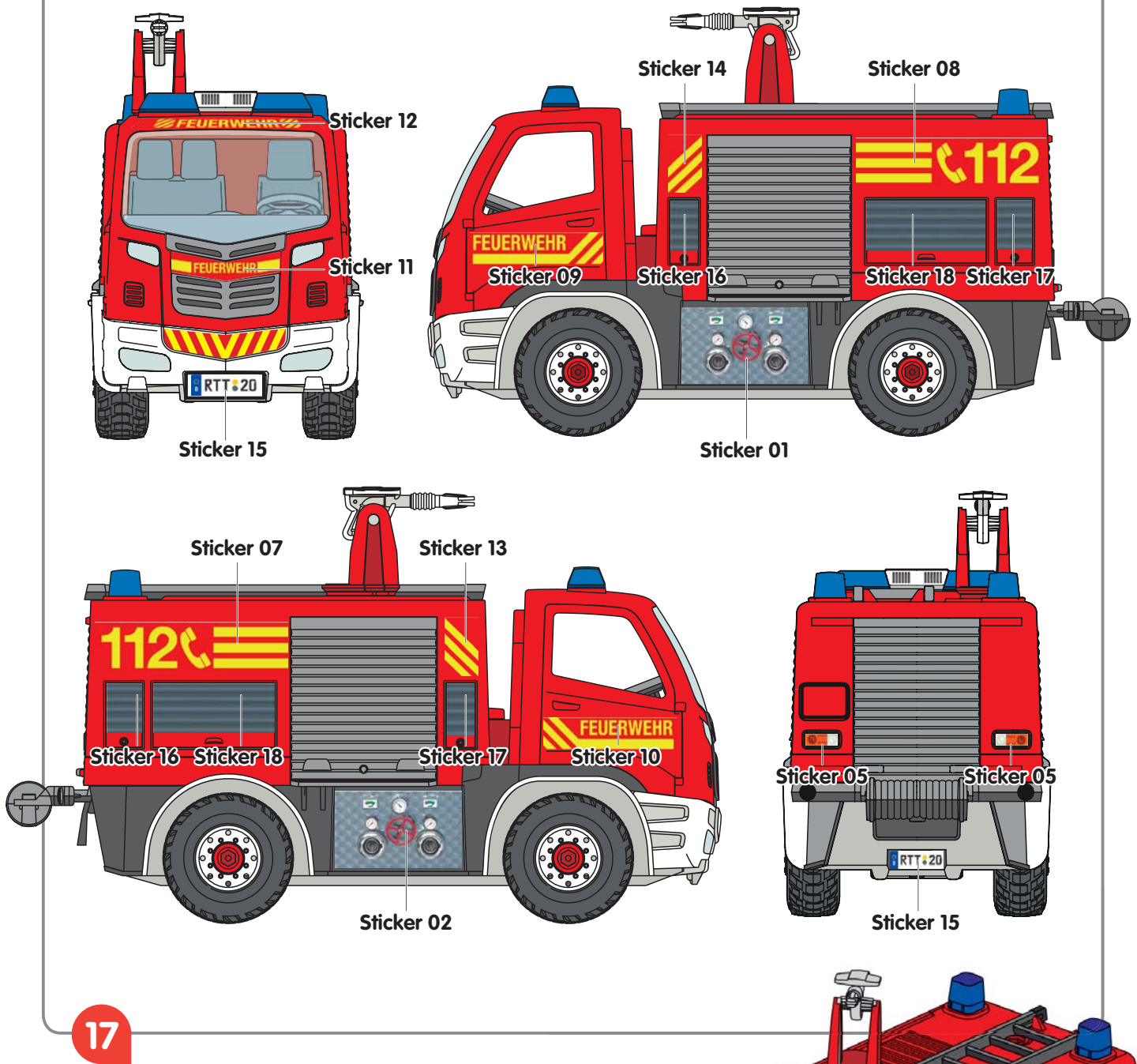












Klebe noch die **Sticker 21 und 22 (Steuerungsleiste)** auf die **Unterseite** des Fahrzeugs. Jetzt ist dein Feuerwehrauto einsatzbereit.



Sticker 21



Sticker 22



# Aufbauanleitung Gebäude

1

- Löse zunächst alle Teile aus dem Karton und lege sie vor dir bereit.
- Nimm dir die große Tafel mit der Feuerwache und knicke die beiden Seitenteile nach hinten.
- Nimm nun die lange Tafel mit der Rutschstange und stecke die Nase an der Seite der Tafel in den dafür in der Feuerwache vorgesehenen Schlitz.



2

- Stecke nun die lange Tafel mit dem Boden in den rechten Teil des Gebäudes. Achte dabei darauf, dass die drei Nasen an der Seite der Bodentafel in die dafür vorgesehenen Schlitz an der Feuerwache gesteckt werden.
- Stecke die drei Nasen an der kleineren Bodentafel in die dafür vorgesehenen Schlitz an der linken Seite des Gebäudes.



3

- Jetzt musst du noch das Dach auf deine Feuerwache bauen. Nimm die große U-förmige Tafel und stecke die Nasen oben an deiner Feuerwache in die dafür am Dach vorgesehenen Schlitz.



4

- Nimm dir die lange rote Tafel für den Turm und knicke die beiden Seiten nach hinten.
- Stecke nun die Nasen an der Seite in die entsprechenden Schlitzte an der rechten Wand deiner Feuerwache.



5

- Jetzt fehlen noch die Zwischenböden im Turm. Stecke die beiden Nasen am Zwischenboden mit dem Gitter in die beiden oberen Schlitzte des Turms. Achte darauf, dass der Boden nach oben und die Lampe nach unten zeigt.
- Stecke dann die Nasen am Zwischenboden mit dem hellen Holz in die beiden Schlitzte weiter unten am Turm.
- Nimm nun das kleine viereckige Dach und stecke die drei Nasen oben am Trocken- und Übungsturm in die entsprechenden Schlitzte.



6

- Nimm dir die beiden Bodentafeln und stecke die Nasen an der Unterseite deiner Feuerwache in die dafür vorgesehenen Schlitzte.



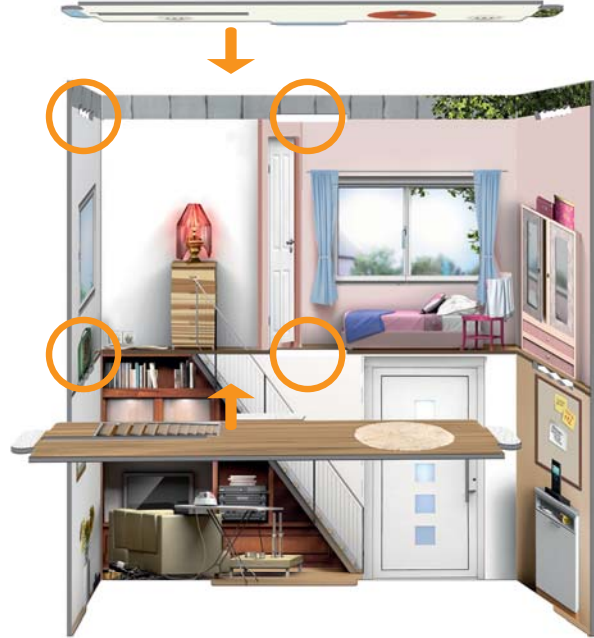
7

- Jetzt kannst du noch die Möbel für deine Feuerwache bauen. Nimm die Tafel mit dem Schreibtisch und knicke die Seite nach unten. Stecke nun die drei Nasen in die dafür vorgesehenen Schlitz im Raum mit der Landkarte.
- Stecke dann noch den kleinen Bildschirm in den Schlitz oben am Schreibtisch.
- Nimm dir die beiden Tafeln mit dem Bett und knicke die Seite nach unten. Stecke dann die Nasen am Bett in die dafür vorgesehenen Schlitz im Raum über dem großen Tor.
- Um den Stuhl aufzubauen, knicke die Seitenteile nach innen. Stecke dann die beiden Nasen an der Sitzfläche in die dafür vorgesehenen Schlitz.
- Nimm dir die lange Tafel mit dem Sofa und knicke sie in der Mitte. Stecke dann jeweils ein Seitenteil auf die beiden Nasen an jeder Seite des Sofas.
- Wenn du damit fertig bist, kannst du die Möbel in die Feuerwache stellen.
- Stecke nun noch das Warnschild in den kleinen Kunststoff-Standfuß.



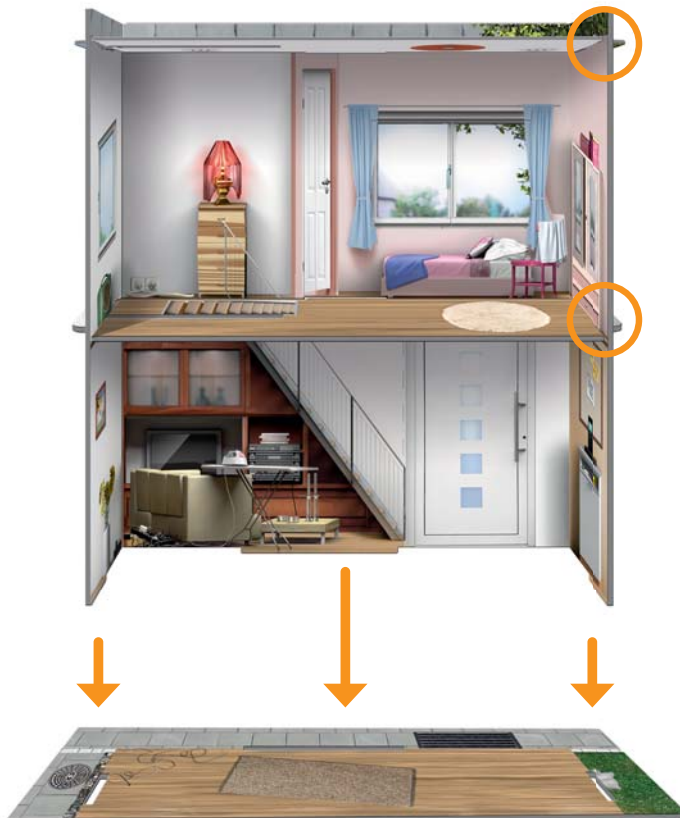
8

- Baue jetzt noch das Wohnhaus auf. Nimm dir dazu die große Tafel und knicke die Seiten nach hinten.
- Nimm die kleine Tafel mit dem Boden und stecke die Nasen in die dafür vorgesehenen Schlitz an der Rückwand und in einer der Seitenwände. An der anderen Seitenwand steckst du die Nase bitte noch nicht in den Schlitz.
- Jetzt braucht dein Haus noch ein Dach. Stecke wieder die Nasen außen am Dach in den dafür vorgesehenen Schlitz an der Rückwand und an einer der Seitenwände.



9

- Jetzt kannst du die Nasen am Dach und am Zwischenboden mit der Seitenwand verbinden. Stecke die Nasen jeweils in die dafür an der Seitenwand vorgesehenen Schlitz.
- Nimm dir die Bodentafel und stecke die Nasen unten an deinem Haus in die dafür im Boden vorgesehenen Schlitz.



10

- Jetzt ist dein Wohnhaus fertig aufgebaut. Nimm nun noch die drei Flammen und stecke sie auf das Dach.
- Zum Schluss kannst du noch die lange Tafel mit dem Mädchen darauf in die Schlitz im Boden des Wohnhauses schieben. Diese Tafel kannst du beidseitig verwenden.



# Die Steuerungszeichen

Auf der kleinen weißen Steuerungstafel und auf der Unterseite deines Autos findest du folgende Zeichen:

Anmelden		Tippe mit dem tiptoi-Stift auf das <b>Anmelde-Zeichen</b> , um das Produkt zu starten.
Entdecken		Das Zeichen mit dem Auge steht für <b>Entdecken</b> . Tippe darauf um dir Geräusche und kurze Sätze anzuhören und die Feuerwache zu erkunden.
Wissen		Das Zeichen mit der Glühbirne steht für <b>Wissen</b> . Tippe darauf, um dir Wissenswertes über die Feuerwehr anzuhören.
Erzählen		Das Zeichen mit der Sprechblase steht für <b>Erzählen</b> . Tippe auf die Figuren oder das Feuerwehrauto, um dir Geschichten anzuhören
Spielen		Der Würfel steht für <b>Spielen</b> . Tippe auf den Würfel und dann auf einen der drei Sterne, um ein Spiel auszuwählen.
Die Sterne		Mit den <b>Sternen</b> wählst du ein Spiel aus.
Info		Das <b>Info-Zeichen</b> kannst du antippen, um dir Tipps und Hinweise anzuhören.
Überspringen		Das <b>Überspringen-Zeichen</b> kannst du jederzeit antippen, um das Geräusch oder den Satz, den der tiptoi-Stift gerade abspielt, zu überspringen.
Wiederholen		Das <b>Wiederholen-Zeichen</b> kannst du jederzeit antippen, um das zuletzt abgespielte Geräusch oder den zuletzt abgespielten Satz zu wiederholen.



## Die Feuerwache

---

Wenn du dein Auto und deine Feuerwache aufgebaut hast, kannst du das Produkt durch Tippen auf das Anmelde-Zeichen starten. Tippe auf Gegenstände oder Personen, um etwas über sie zu erfahren oder tippe auf den orange-farbenen Punkt auf deinen Figuren bzw. auf einen der Sticker auf deinem Feuerwehrauto, um dir spannende Infos oder Geschichten anzuhören. In der Feuerwache kannst du alles mehrfach antippen – oft findest du verschiedene Geräusche oder Texte. Erforsche doch einfach einmal alles. Es gibt vieles zu entdecken!



Schau dich bei Entdecken einfach einmal in der Feuerwache um.



Wenn du mehr Infos zu einem Gegenstand oder einer der Personen haben möchtest, tippe auf Wissen und dann auf die Abbildung, die dich interessiert.



Wenn du zu Erzählen wechselst, erzählen dir die Feuerwehrleute, welche Aufgaben die Feuerwehr hat und was sie in ihrem Beruf schon alles erlebt haben.



Beim Würfel warten verschiedene Spiele auf dich. Tippe einen der drei Sterne an, um ein Spiel auszuwählen. Folge dann den Anweisungen des tiptoi.

## Die Spielfiguren und das Feuerwehrauto

---



Du kannst auch nur mit deinen Figuren oder deinem Auto, ohne Feuerwache, spielen. Dazu nimmst du dir die kleine weiße Steuerungstafel oder drehst dein Auto einfach um. So kannst du die Figuren oder das Auto auch sehr gut mitnehmen und unterwegs mit ihnen spielen. Alles, was du dazu brauchst, ist die kleine Steuerungstafel, eine der tiptoi® Spielfiguren oder dein Auto und den tiptoi-Stift. Dann kann es losgehen.

Du kannst vieles mit deinen Feuerwehrmännern und der Feuerwache erleben. Überleg dir doch spannende Geschichten, die den Figuren passieren könnten und hilf ihnen bei ihren zahlreichen Aufgaben. Es gibt so vieles zu entdecken – lass deiner Fantasie einfach freien Lauf!





© 2016 Ravensburger Spieleverlag

Ravensburger Spieleverlag GmbH · Postfach 24 60 · D-88194 Ravensburg  
Distr. CH: Carlit + Ravensburger AG · Grundstr. 9 · CH-5436 Würenlos  
www.ravensburger.com · www.tiptoi.de

Farbliche und technische  
Änderungen bleiben vorbehalten.

233567